



# SEEPARK BANSIN



Unsere Extras  OSTSEETHERME

Usedom erleben

**A**ls Partner der Ostseetherme-Usedom erhalten Sie als unser Gast einen Rabatt von 50% auf die jeweils gültigen Eintrittspreise. Bei Wassertemperaturen von 30°C - 34°C erleben Sie das SUBTROPISCHE BADEPARADIES der Ostseetherme-Usedom mit Wasserfällen, Grottenrutschen, Luftsprudelbad, Massagedüsen und Strudelliegen. Im beheizten Außenbecken, umrahmt von einer Liegewiese, können Sie an frischer Ostseeluft entspannen und sonnenbaden. Im gesamten Thermenbereich stehen Ihnen verschiedene Ruhezone zur Verfügung. Diese können Sie jederzeit und besonders nach dem Aufenthalt im Römischen Dampfbad oder im Saunatreff nutzen. Hier stehen Ihnen zwei finnische Heißluftkabinen und eine Biosauna mit Lichttherapie sowie ein Außenbecken zur Verfügung.

**50% RABATT AUF DIE  
JEWEILS GÜLTIGEN  
EINTRITTSPREISE**

## Wenn Sie ankommen, ist Ihr Fahrrad schon da...

Erleben Sie die Natur und die wunderschöne Umgebung bequem und umweltbewusst mit unseren hochwertigen Mieträdern. Fahrräder, Kinderräder und Bollerwagen stellen wir Ihnen in unserem Seepark kostengünstig zur Verfügung. Auf Wunsch stellen wir Ihnen, gegen geringes Entgelt Kinderbetten und Kinderstühle in den Ferienwohnungen bereit. Bettwäsche und Handtücher sind bereits im Mietpreis enthalten. Bitte beachten Sie diese Wünsche bereits bei der Buchung anzugeben.



Seepark Bansin  
Seestraße 19  
17429 Seebad Bansin

**Öffnungszeiten Vermietungsbüro**  
Hauptsaison: Mai bis September  
Mo – So: 8 – 12 und 14 – 18 Uhr

Nebensaison: Oktober bis April  
Mo – Fr: 8 – 12 und 14 – 18 Uhr, Sa: 9 – 12 Uhr  
Mittwoch Nachmittag und Sonntag geschlossen

Telefon: 03 83 78 / 7 82-0  
Telefax: 03 83 78 / 782-400  
info@seeparkbansin.de  
www.seeparkbansin.de

**U**sedom ist eine Insel von ungewöhnlicher landschaftlicher Schönheit. Sie ist die zweitgrößte Ostseeinsel Deutschlands und gilt bei vielen Urlaubern als Geheimtipp für unbeschwertes und erholsames Urlaub. Weißer Ostseestrand, hohe Steilküsten, romantische Seen, herrliche Wälder und einsame Moore prägen das Bild dieser Insel.

Usedom ist eine Referenz an die kaiserliche Vergangenheit. Malerisch reihen sich die traditionellen Ostseebäder am ca. 42 Kilometer langen weißen Strand und erzählen ihre Geschichte aus der wilhelminischen Zeit. Die drei Kaiserbäder Bansin – Ahlbeck – Heringsdorf sind die berühmtesten Seebäder der Insel und bilden das Zentrum. Sie werden durch die kilometerlange Seepromenade miteinander verbunden. Noch heute verspricht die Seepromenade mit ihren historischen Seebrücken den Badegästen ein natürliches Schauspiel.



**Usedom, das ist Naturidylle pur. Wassersportler, Segler und Surfer sowie Wanderer und Radfahrer lieben diese Herausforderung an die Natur. Volleyball, Drachensteigen, Reiten, Schwimmen sind Freizeitaktivitäten an Usedom's Stränden. Tennis und Golf runden das sportliche Angebot ab und machen**

**Usedom zu einem unvergesslichen Urlaubsparadies. Lassen Sie sich also verwöhnen von Sonne, Sand und Mee(h)r.**

Mit der Usedomer Bäderbahn können Sie entspannt und staufrei die Hansestädte Greifswald und Stralsund erreichen, bei einem Stadtbummel die Architektur bewundern, Kirchen und Museen besuchen oder genießen Sie einfach die Fahrt mit der Inselbahn vorbei an Naturschutzgebieten, Wäldern und Seen.



## Willkommen im Urlaub

4 Sterne Ferienwohnungen, 42 – 80 m<sup>2</sup> Wfl. komfortable Ausstattung.

jetzt mit kostenlosem WLAN Internetzugang

www.seeparkbansin.de





## Das Seebad Bansin

**D**ort, wo die Luft nach Sonne, Salz und Meer schmeckt und wo weißer Ostseesand Erholung „pur“ verspricht, liegt das Kaiserbad Bansin. Eine Mischung aus wilhelminischer Bäderarchitektur, unverfälschter Naturverbundenheit und modernem Freizeiterlebnis.

1897 gegründet, ist Bansin zwar das kleinste der „Kaiserlichen Drei“ gilt aber unter Kennern seit jeher als Geheimtipp. Ein Bad mit stilvollem Ambiente und großer Vergangenheit voller Charme und Herzlichkeit.

Ein Ferienparadies für alle, die Orte der Ruhe oder aber reizvolle Ziele und Angebote für anregende und aktive Freizeitgestaltung suchen. Zu Fuß oder mit dem Rad erobern Sie malerische

Alleen und den weiten Ostseestrand, der die berühmten Kaiserbäder Bansin – Ahlbeck – Heringsdorf miteinander verbindet.

Augenblicke voller Schönheit – Momente, die man nie vergisst.

Neben dem Badeerlebnis bietet das Seebad Bansin und Umgebung eine Vielzahl von Freizeit- und Kulturangeboten. Entspannen Sie beim Golfen, klettern Sie im Kletterwald, surfen Sie auf dem Achterwasser, besuchen Sie eines der zahlreichen Museen, den Botanischen Garten oder die öffentliche Sternwarte, genießen Sie die hervorragenden Restaurants oder gehen Sie ins Kino in der Seebrücke von Heringsdorf. Weitere Informationen erhalten Sie im Seepark oder in der Tourist-Information Bansin.

**Kaiserbad Bansin – Ihre Adresse für die schönsten Wochen des Jahres.**



## Wohnen im Seepark Bansin

**I**m Seebad Bansin liegt die Ferienwohnanlage Seepark Bansin zwischen Ostseestrand und Schloensee.

Schon bei der Ankunft spüren Sie die freundliche und persönliche Atmosphäre der 12 Ferienhäuser mit Wohnungen von 42–80 qm Wohnfläche. Die ansprechende individuelle Architektur wird Sie überzeugen und lädt ein, die „schönste Zeit des Jahres“ hier zu verbringen. Durch die Balkone und die integrierten Terrassen entsteht eine feine Gliederung der Fassade. Großzügige Fenster schaffen eine helle und lichte Grundstimmung in den Apartments.

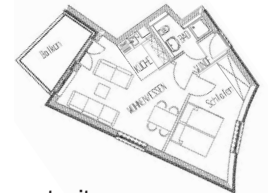
Die komfortablen Ferienwohnungen bieten geräumige Wohn-Esszimmer mit Kabel-TV, Micro-Stereoanlage incl. CD und kostenlosem WLAN Internetzugang, ein oder zwei Schlafräumen, Bad mit Dusche und WC. Die moderne Küchenzeile mit E-Herd, Geschirrspüler, Kühl- und Gefrierkombination und Küchenausstattung gehören ebenso dazu wie Münzwaschmaschine und Müntztrockner.

Direkt im Seepark haben die Geschäfte in der Saison auch sonntags geöffnet. Darunter befindet sich auch ein Supermarkt mit Bäcker, Blumen- und Sportartikelverkauf.



## Appartements

**TYP A – Das 2 Zimmer-Appartement bietet 2 Personen auf ca. 45 qm einen bequemen Urlaubsaufenthalt.** Apartments dieses Typs sind mit bis zu 3 Personen belegbar und verfügen je nach Etage über einen Balkon oder Terrasse. Das Appartement ist mit Duschbad, WC, einer voll eingerichteten Küche (E-Herd mit Backofen, Geschirrspüler, Kühl- und Gefrierkombination, Mikrowelle, Kaffeemaschine), TV und Musikanlage ausgestattet.



**TYP B – Das 3 Zimmer-Appartement mit 2 Schlafzimmern bietet 4 Personen auf ca. 60 qm viel Raum.** Apartments dieses Typs sind mit bis zu 5 Personen belegbar und verfügen je nach Etage über einen Balkon oder Terrasse in Südlage. Das Appartement ist mit Duschbad, WC, einer voll eingerichteten Küche (E-Herd mit Backofen, Geschirrspüler, Kühl- und Gefrierkombination, Mikrowelle, Kaffeemaschine), TV, und Musikanlage ausgestattet.

**TYP C – Das 3 Zimmer-Appartement im Dachgeschoss mit 2 Schlafzimmern, einem großzügigen Wohnzimmer und separatem Essplatz bietet 4 Personen auf ca. 80 qm reichlich Platz für Ihren Urlaub im Seepark Bansin.** Apartments dieses Typs sind mit bis zu 6 Personen belegbar und verfügen über einen Balkon in Südlage. Das Appartement ist ausgestattet mit Bad inklusive Badewanne und WC, separates Gäste-WC, einer voll eingerichteten Küche (E-Herd mit Backofen, Geschirrspüler, Kühl- und Gefrierkombination, Mikrowelle, Kaffeemaschine), TV und Musikanlage.



Als Extra können Sie Kinderbetten und Kinderstühle erhalten. Bitte geben Sie diese Extras bereits bei der Buchung an, damit diese vor Ihrem Eintreffen bereitgestellt werden können.

